

Psalm 91

(Under em Schutz vom Höchste)

Text und Musik:
Dän Zeltner

♩ = 136

VERS 1



1. Du muesch di nid fürch - te vom Schre - cken ir Nacht. Der



Herr isch ü - si Zue - ver - sicht. Du muesch gar kei

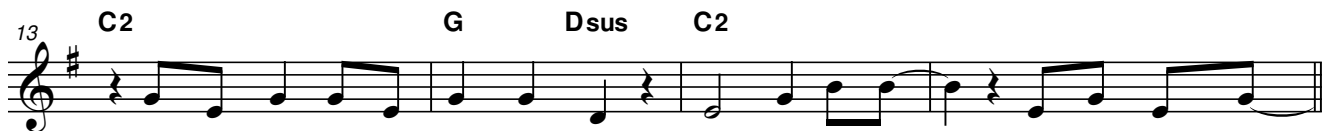


Angscht ha vo Gfah - re am Tag. Der Herr isch ü - si Zue - ver - sicht.

PRE-CHORUS



We - der d'Süüch, no der Find chöi gwin - ne. I der Not lat der Herr sich fin - de.



Är isch dä wo be - freit und seit: I bi bi dir! Un - der em Schutz

CHORUS



— vom Hösch - te, un - der em Schirm vom Herr, han i Zue -



flucht gfun - de. Got - tes Hand isch ü - ber mir, ja, ü - ber mir.

ZWISCHENSPIEL



Dü - dü - dü - dü - dü, dü - dü - dü - dü - dü, o - o - o.

Psalm 91 - 2

29 **Em7** **C2** **G** **Dsus**



Dü - dü - dü - dü - dü, dü - dü - dü - dü - dü, o - o - o.

VERS 2

33 **Em7** **C2** **G**



2. Du muesch di nid sor - ge trotz wüe - ten - der Plag. Der

36 **Dsus** **Em7**



Herr isch ü - si Zue - ver - sicht! Du muesch nid ver -


38 **C2** **G** **Dsus** *D.S. al Coda*



zwif - le we ds Bö - se zue - schlat. Der Herr isch üsi Zue - ver - sicht!_

SCHLUSS

Coda 41 **Em7** **C2** **G**



Dü - dü - dü - dü - dü, dü - dü - dü - dü - dü, Der

44 **Dsus**



Herr isch ü - si Zue - ver - sicht._____